

Nutriplus⁺

by FARMASI



GERMANY | AUSTRIA

FARMASI Nutrition

ZWEI NAHRUNGSERGÄNZUNGSLINIEN, ENTWICKELT ZUR ERGÄNZUNG EINES GESUNDEN LEBENSSTILS.
TWO DIETARY SUPPLEMENT LINES DEVELOPED TO COMPLEMENT A HEALTHY LIFESTYLE.



Nutriplus⁺

by FARMASI

Ernährungslösungen für aktive Menschen, zur Ergänzung der Ernährung bei körperlicher Aktivität und als Unterstützung von Trainings- und Regenerationsphasen.

Nutritional solutions for active individuals, developed to complement the diet during physical activity and to accompany training and recovery routines.

Nutriplus

Ernährungslösungen zur täglichen Ergänzung eines ausgewogenen Lebensstils und zur Unterstützung des allgemeinen Wohlbefindens.

Nutritional solutions for daily use, designed to complement a balanced lifestyle and support overall well-being.

NUTRITON FARMASI

| | |
|-------------------------|---------|
| NUTRIPLUS+ | 04 - 05 |
| Pre-workout | 06 |
| Creatine | 07 |
| NUTRIPLUS | 08 - 09 |
| Gummies | 10 - 13 |
| Recharge Restore | 14 - 15 |
| L-Carnitine | 16 - 17 |
| Nutrishake | 18 - 19 |
| Aloe Glow | 20 - 21 |
| Beauty Collagen Shot | 22 - 23 |
| Collagen tablets | 24 |
| Beauty Booster Collagen | 25 |
| Effervescent Tablets | 26 - 27 |
| Hydro Drops | 28 - 29 |
| Tablets & Capsules | 30 - 31 |
| Coffe | 32 - 33 |
| Serenity | 34 - 35 |

Für ein aktives Leben entwickelt
Designed for an active life



Nutriplus⁺

by FARMASI

TRTRAINIERE BEWUSST | INTEGRIERE ES IN DEINE ROUTINE | BLEIB AKTIV
TRAIN WITH INTENT | RECOVER WITH PURPOSE | SHOW UP STRONGER

NUTRIPLUS+ ist eine Linie von Nahrungsergänzungsmitteln für Menschen mit einem aktiven Lebensstil. Sie wurde entwickelt, um die Ernährung im Rahmen körperlicher Aktivität gezielt zu ergänzen. Die Formulierungen lassen sich praktisch in die tägliche Ernährung integrieren und begleiten aktive Menschen im Alltag – als Teil einer ausgewogenen Ernährung und gesunder Lebensgewohnheiten.

NUTRIPLUS+ is a line of dietary supplements created for individuals with an active lifestyle. It is developed to complement the diet as part of physical activity routines. The formulas are designed to integrate easily into daily nutrition and support active individuals as part of a balanced diet and healthy lifestyle habits.

Nutriplus+ Pre-Workout

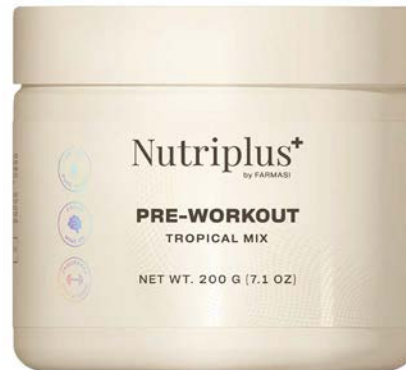
Dieses Nahrungsergänzungsmittel zur Verwendung vor dem Training kombiniert Koffein, Beta-Alanin, Citrullin-Malat und Taurin. Die sorgfältig ausgewählten Inhaltsstoffe lassen sich als Teil sportlicher Routinen integrieren. **Tropischer Geschmack.** | This dietary supplement, intended for use before training, combines caffeine, beta-alanine, citrulline malate, and taurine. Its carefully selected ingredients are designed to be integrated into sports routines. Tropical flavor.

Unterstützt Ausdauer und Fokus
Supports endurance and focus

Klare Energie
Clean energy

Nutriplus+ Pre-Workout

200 g | 1002734



Nutriplus+ Creatine

Diese Kombination aus reinem Kreatin-Monohydrat und Vitamin B6 bietet eine praktische Option für alle, die Kreatin in ihre tägliche Routine integrieren. Geschmacksneutral.

| This blend of pure creatine monohydrate and vitamin B6 offers a practical option for those who include creatine in their daily routine. Unflavoured.

Unterstützt die Leistungsfähigkeit
Supports physical performance

Trägt zur Verringerung von Müdigkeit bei
Helps reduce tiredness and fatigue

Nutriplus+ Creatine

150 g | 1002727



Für ein aktives Leben entwickelt
Designed for an active life



Nutriplus

TÄGLICHES WOHLBEFINDEN | GESUNDE GEWOHNHEITEN | AUSGEWOGENES LEBEN
DAILY WELL-BEING | HEALTHY HABITS | BALANCED LIFESTYLE

NUTRIPLUS ist eine Nahrungsergänzungsmittel-Linie für Menschen, die ihre tägliche Ernährung im Rahmen eines gesunden Lebensstils ergänzen möchten. Die Formulierungen sind darauf ausgelegt, sich einfach in die tägliche Routine zu integrieren und gesunde Gewohnheiten zu begleiten – ohne eine ausgewogene und abwechslungsreiche Ernährung zu ersetzen.

NUTRIPLUS is a line of food supplements developed for individuals who wish to complement their daily diet as part of a healthy lifestyle. The formulations are designed to be easily integrated into a daily routine and to support healthy habits — without replacing a balanced and varied diet.

Gummies

Nahrungsergänzungsmittel in Gummiform
Food supplement in gummy form



Kleine Freude, großer Genuss Small pleasure, great enjoyment

WARUM DU SIE LIEBEN WIRST

- Kleine Gummies, leicht einzunehmen
- Kombination aus pflanzlichen Extrakten, Vitaminen und Mineralstoffen
- Angenehmer Geschmack für eine einfache tägliche Einnahme

NUTRIPLUS Gummies kombinieren essentielle Vitamine und Mineralstoffe in einem praktischen und schmackhaften Format. Eine unkomplizierte und angenehme Möglichkeit, sie in deine tägliche Routine zu integrieren.

WHY YOU'LL LOVE THEM

- Small gummies, easy to take
- Blend of plant extracts, vitamins, and minerals
- Pleasant taste for convenient daily use

NUTRIPLUS Gummies combine essential vitamins and minerals in a practical and enjoyable format. A simple and pleasant way to integrate them into your daily routine.



Nahrungsergänzungsmittel in Gummiform mit einer Mischung aus Gemüse- und Fruchtbestandteilen sowie Eisen, Vitamin B12 und Folsäure. Orangengeschmack. | Food supplement in gummy form with a blend of vegetable and fruit ingredients, containing iron, vitamin B12 and folic acid. Orange flavour.

1 Portion (2 Gummies) enthält:
50 mg Fruchtmischung, 150 mg Gemüsemischung, 2,82 mg Eisen,
12 µg Vitamin B12 und 40 µg Folsäure

1 serving (2 gummies) provides:
50 mg fruit blend, 150 mg vegetable blend,
2.82 mg iron, 12 µg vitamin B12 and 40 µg folic acid



Nutriplus Red & Green Gummies

2.7 g each | 1001638 | 60 gummies

Nahrungsergänzungsmittel in Gummiform mit Apfelessig, Vitamin B12, Inulin und Folsäure. Apfelgeschmack. | Food supplement in gummy form with apple cider vinegar, vitamin B12, inulin and folic acid. Apple flavour.

1 Portion (2 Gummies) enthält:
1.000 mg Apfelessig, 180 mg Inulin, 400 µg Folsäure und 2,4 µg
Vitamin B12

1 serving (2 gummies) provides:
1,000 mg apple cider vinegar, 180 mg inulin, 400 µg folic acid and
2.4 µg vitamin B12



Nutriplus Apple Cider Vinegar Gummies

2.7 g each | 1001637 | 60 gummies

Sorgfältig abgestimmte Zusammensetzung

Carefully balanced formulation

Nahrungsergänzungsmittel in Gummiform mit Löwenzahn, Dong Quai, Mönchspfeffer, Lavendel, Eisen und Vitaminen. Erdbeer- und Limetten-Zitronen-Geschmack. | Food supplement in gummy form with dandelion, dong quai, chaste tree, lavender, iron and vitamins. Strawberry and lime-lemon flavour.

1 Portion (2 Gummies) enthält:
160 mg Löwenzahnextrakt, 50 mg Dong-Quai-Extrakt,
40 mg Mönchspfefferextrakt, 40 mg Lavendelextrakt,
Vitamin B6, Vitamin E, Vitamin B1 und Eisen.

1 serving (2 gummies) provides:
160 mg dandelion extract, 50 mg dong quai extract, 40 mg chaste tree extract,
40 mg lavender extract, vitamin B6, vitamin E, vitamin B1 and iron



Nutriplus Cycle+ Gummies

2.7 g each | 1001641 | 60 gummies

Nahrungsergänzungsmittel in Gummiform mit Holunder, Vitaminen und Mineralstoffen. Erdbeergeschmack. | Food supplement in gummy form with elderberry, vitamins and minerals. Strawberry flavour.

1 Portion (2 Gummies) enthält:
100 mg Sambucus nigra, 13 Vitamine und Mineralstoffe sowie
140 µg Folsäure.

1 serving (2 gummies) provides:
100 mg Sambucus nigra, 13 vitamins and minerals and
140 µg folic acid



Nutriplus Deligomy Kids Gummies

2.7 g each. | 1001640 | 60 gummies

Recharge | Restore

Nahrungsergänzungsmittel
Food supplement



Für Ihre tägliche Routine entwickelt. Developed for your daily routine.

Nahrungsergänzungsmittel in Pulverform mit Guarana, Taurin und Vitaminen. Ananas-Zitronen-Geschmack. | Food supplement in powder form with guarana, taurine and vitamins. Pineapple-lemon flavour.

Hauptbestandteile:

340 mg Guarana-Extrakt (davon 75 mg Koffein), 90 mg Vitamin C, 49,5 mg Taurin sowie Vitamin B1, Vitamin B2, Vitamin B3, Vitamin B5, Vitamin B6 und Vitamin B12..

Main ingredients:

340 mg guarana extract (of which 75 mg caffeine), 90 mg vitamin C, 49.5 mg taurine and vitamin B1, vitamin B2, vitamin B3, vitamin B5, vitamin B6 and vitamin B12.

Nahrungsergänzungsmittel in Pulverform mit Vitaminen und Mineralstoffen wie Magnesium, Eisen und Zink. | Food supplement in powder form with vitamins and minerals such as magnesium, iron and zinc.

Hauptbestandteile:

450 mg Orange, 120 mg Zitrone, 268 mg Calcium, 134 mg Magnesium, 10 mg Zink sowie Eisen, Mangan, Kupfer, Chrom, Selen und Vitamin D.

Main ingredients:

450 mg orange, 120 mg lemon, 268 mg calcium, 134 mg magnesium, 10 mg zinc and iron, manganese, copper, chromium, selenium and vitamin D.



Nutriplus Recharge

210 g | 1001860 | 35 Servings



Nutriplus Restore

240 g | 1001895 | 30 Servings

L-Carnitine

Nahrungsergänzungsmittel für alle, die einen aktiven Lebensstil pflegen.
Food supplement for those who maintain an active lifestyle.



Für einen aktiven Lebensstil entwickelt.
Developed for an active lifestyle.

1 Portion enthält:
1,500 mg L-Carnitin, 50 mg Grüntee-Extrakt,
1 mg Vitamin B6.

1 serving provides:
1,500 mg L-carnitine, 50 mg green tea extract,
1 mg vitamin B6.



Nutriplus L-Carnitine Shot

Box containing 15 bottles of 50 ml. | 1002150

1 Portion enthält:
1,500 mg L-Carnitin, 50 mg Grüntee-Extrakt,
1 mg Vitamin B6.

1 serving provides:
1,500 mg L-carnitine, 50 mg green tea extract,
1 mg vitamin B6.



Nutriplus L-Carnitine Apple Peach

450 ml. | 1002501

Shakes

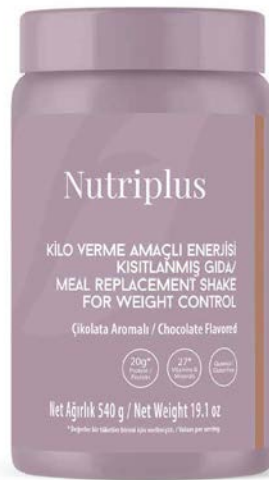
Ein Nahrungsergänzungsmittel für den Alltag
A food supplement for everyday life



Auf Basis von Erbsenprotein, Vitaminen und Mineralstoffen
Based on pea protein, vitamins and minerals



Nutriplus Shake Vanilla
520 g. | 1001481



Nutriplus Shake Chocolate
540 g | 1001483



Nutriplus Shake Cream Caramel

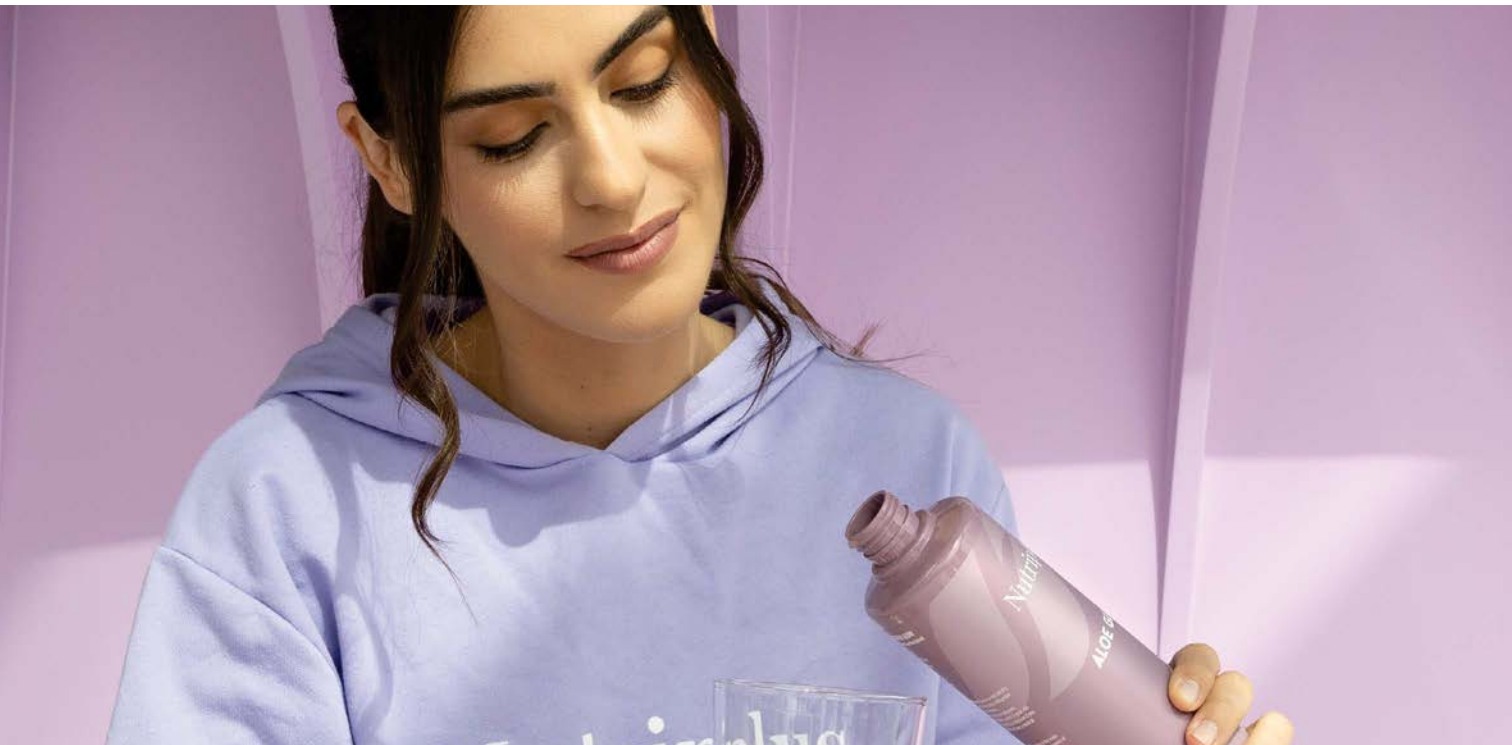


Nutriplus Shake Cookie Crunch

Aloe Glow

Nahrungsergänzungsmittel zur Zubereitung eines leichten
und erfrischenden Getränks mit Aloe Vera

Food supplement for preparing a light and refreshing drink with Aloe Vera



Mit Aloe Vera für den täglichen Genuss

With Aloe Vera for everyday enjoyment

Mit Aloe Vera aus ECOCERT-zertifizierter Quelle. | With aloe vera from an ECOCERT-certified source

Mit Kamillenextrakt | With chamomile extract

In 2 köstlichen Geschmacksrichtungen: Mango und Mandarine | Sweetened with stevia



Nutriplus Aloe Glow Mango

450 ml | 1000759



Nutriplus Aloe Glow Mandarin

450 ml | 1002300

Beauty Collagen Shot

Ein besonderes Format in praktischer Größe
A special formula in a convenient size



Nahrungsergänzungsmittel mit Kollagen für die tägliche Ergänzung.
Food supplements with collagen for daily supplementation.

Mit Kollagen, Hyaluronsäure, Coenzym Q10, Biotin und Vitaminen. Natürliches Heidelbeeraroma.

With collagen, hyaluronic acid, coenzyme Q10, biotin and vitamins. Natural blueberry flavour.



Nutriplus Beauty Collagen Shot

Box containing 15 bottles of 50 ml. | 1000848



Collagen Tablets Beauty Booster Collagen

Zwei Formate – wählen Sie Ihre bevorzugte Art der Einnahme.
Two formats – choose your preferred way of taking collagen.



Kollagen für Ihre tägliche Routine

Collagen for your daily routine

1 Portion (2 Tabletten täglich) enthält:

- 2 g hydrolysiertes Kollagen Typ I und III
- 100 mg Vitamin C
- 4 mg Calcium

1 serving (2 tablets daily) contains:

- 2 g hydrolysed collagen type I and III
- 100 mg vitamin C
- 4 mg calcium



Nutriplus Collagen Tablets

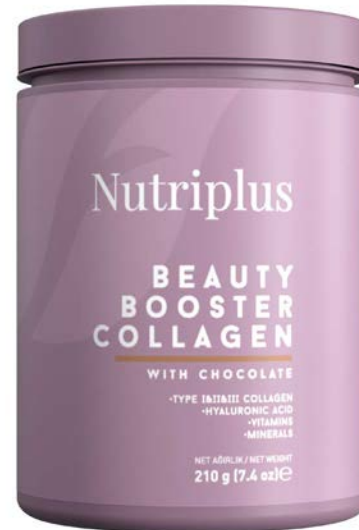
30 tablets 1.2 g each | 1000837

1 Portion enthält:

- 10 g hydrolysiertes Kollagen Typ I, II und III
- 100 mg Hyaluronsäure
- 50 mg Vitamin C
- sowie Vitamine und Mineralstoffe

1 serving contains:

- 10 g hydrolysed collagen type I, II and III
- 100 mg hyaluronic acid
- 50 mg vitamin C
- as well as vitamins and minerals



Nutriplus Beauty Collagen Booster Chocolate

210 g | 1001612

Effervescent Tablets

Nahrungsergänzungsmittel in Form von Brausetabletten
Food supplements in effervescent tablet form



Praktische Brausetabletten,
einfach in der Anwendung
Practical effervescent tablets, easy to take.

1 Portion (1 Tablette), aufgelöst in einem Glas Wasser,
enthält:

- 175 mg Sambucus nigra-Extrakt
- 60 mg Vitamin C
- 7,5 mg Zink
- Holundergeschmack

1 serving (1 tablet), dissolved in a glass of water, contains:

- 175 mg Sambucus nigra extract
- 60 mg vitamin C
- 7.5 mg zinc
- Elderberry flavour



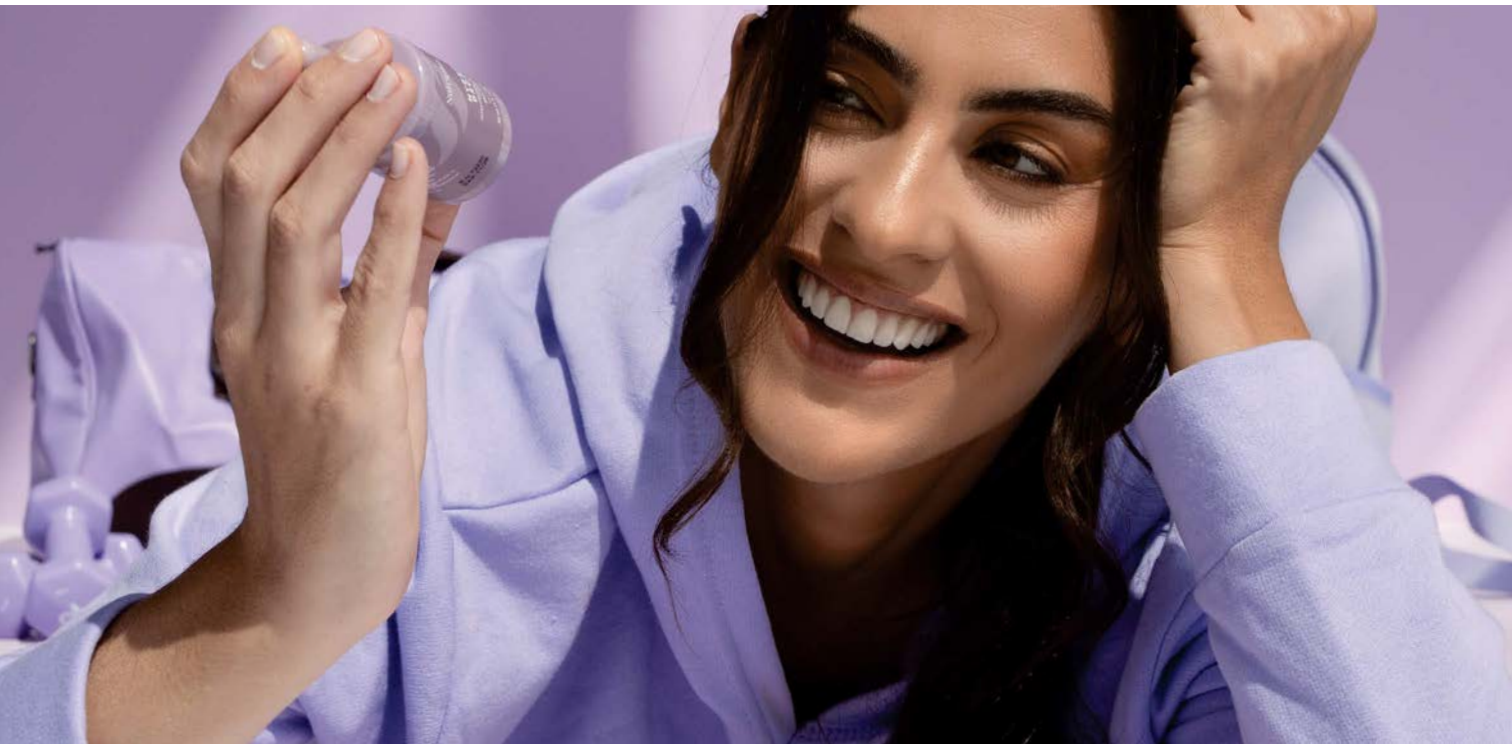
**Nutriplus Sambucus
effervescent tablets**

15 tablets | 1000841



Hydro Drops

Flüssige Nahrungsergänzungsmittel
Liquid food supplements



Für die tägliche Anwendung entwickelt
Developed for daily use

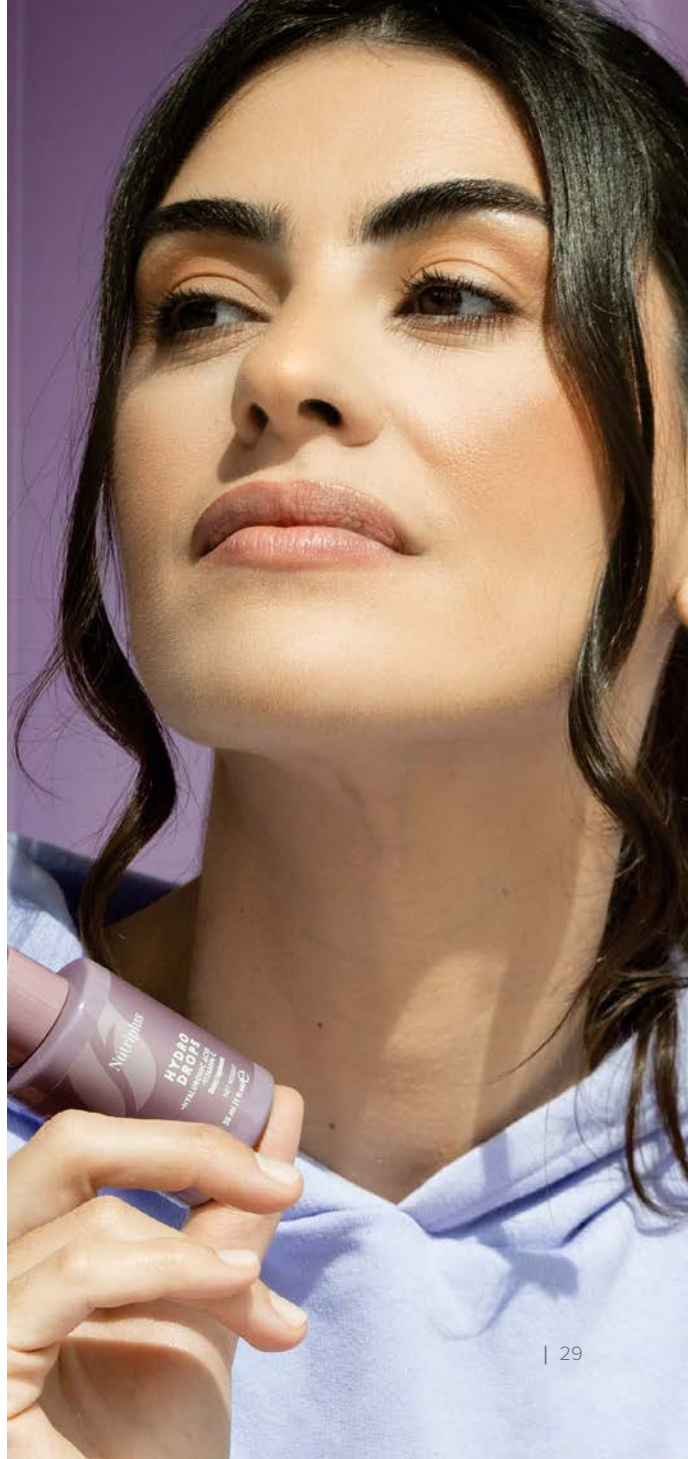
1 Portion (2 ml) enthält:
• 50 mg Hyaluronsäure
• 40 mg Vitamin C
• 10 mg Orangenextrakt

1 serving (2 ml) provides:
• 50 mg hyaluronic acid
• 40 mg vitamin C
• 10 mg orange extract



Nutriplus Hydro Drops

30 ml | 1001045



Omega 3 | Spirulina

Nahrungsergänzungsmittel in Tabletten- und Kapselform
Food supplements in tablet and capsule form



Für Ihre tägliche Routine

For your daily routine

Nahrungsergänzungsmittel in Kapselform mit Fettsäuren aus Fisch..
Food supplement in capsule form with fatty acids from fish.



Nutriplus Omega 3

30 capsules of 1.4 g each | 1000411

Nahrungsergänzungsmittel in Tablettenform auf Algenbasis.
Food supplement in tablet form based on algae.



Nutriplus Spirulina

60 tablets of 1.2 g each | 1000410

COFFEE

Köstliche Kaffeemischungen für jeden Geschmack
Delicious coffee blends for every taste



Mehr als nur Kaffee
More than just coffee



**Nutriplus Instant Coffee with
Chicory and Collagen Blend**

100 g | 9000405



**Nutriplus Instant Coffee
with Chicory**

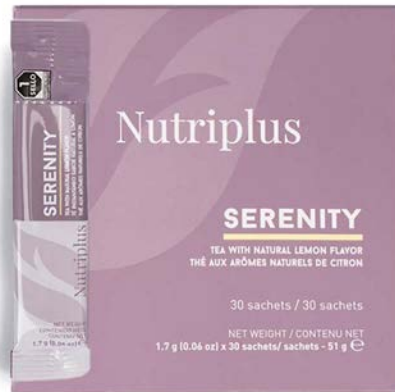
100 g | 9700701

Serenity

Ein leichtes und angenehmes Getränk, ohne Zucker und ohne Zusatzstoffe
A light and pleasant beverage, sugar-free and without additives



Nutriplus Serenity Earl Grey
30 sachets of 1.7 g each | 1000809



Nutriplus Serenity Lemon
30 sachets of 1.7 g each | 1000763



Nutriplus Serenity Peach
30 sachets of 1.7 g each | 1000762

Tee in Pulverform, fertig zur Zubereitung
Powdered teas, ready to prepare



Nutriplus Serenity Raspberry

30 sachets of 1.7 g each | 1000764





FARMASI

GERMANY | AUSTRIA



FARMASI MAKEUP

| | |
|---------------------------|---------|
| Zweck Purpose | 04 - 05 |
| Lippen Lips | 06 - 19 |
| Augen Eyes | 20 - 39 |
| Teint Complexion | 40 - 60 |
| Accessoires Accessories | 61 |

FARMASI FRAGRANCES

| | |
|--|---------|
| Damen Women's | 62 - 63 |
| Herren Men's | 64 - 65 |
| Maskuline Kollektion Masculine Collection | 66 - 67 |

FARMASI SELF-CARE

| | |
|------------------------|----|
| Zahnpasta Toothpaste | 68 |
| Stay Fresh Roll on Deo | 69 |

DR.C.TUNA SKIN CARE

| | |
|---|-----------|
| Zweck Purpose | 70 - 73 |
| Hautpflegesysteme Skincare Systems | 74 - 77 |
| Resurface | 78 - 83 |
| Age Reversist | 84 - 89 |
| Lumi Radiance | 90 - 95 |
| Aqua | 96 - 99 |
| Calendula | 100 - 99 |
| Tea Tree | 104 - 109 |

FOCUS TREATMENTS

| | |
|-----------------------|-----------|
| Micellar Water | 110 - 111 |
| Absolute Super Elixir | 112 - 113 |
| Vitamin C Glow Serum | 114 - 115 |
| Massage | 116 - 117 |



Leistungsstarke Farben
Performance Color

Stilvolle Selbstsicherheit
Confident Expression

Makeup

Zweck | Purpose

Wissenschaft trifft Selbstausdruck. FARMASI Makeup verbindet fortschrittliche Formulierungen mit modernen Texturen und Farben – für ein selbstbewusstes, kreatives Gefühl und einen Look, der deine Persönlichkeit unterstreicht. | Science meets self-expression. FARMASI Makeup combines advanced formulations with modern textures and colors—supporting confident, creative looks that reflect your individuality.

Philosophie | Philosophy

Hohe Performance. Natürliche Schönheit. Sorgfältig ausgewählte Inhaltsstoffe und zeitgemäße Finishes, entwickelt, um das Erscheinungsbild zu verfeinern und dein tägliches Beauty-Erlebnis zu unterstützen. | High performance.

Natural beauty. Carefully selected ingredients and modern finishes designed to refine the appearance and support your everyday beauty routine.

Versprechen | Promise

Schöne Ergebnisse ohne Kompromisse. Make-up, das das Erscheinungsbild der Haut verbessert, sie pflegend begleitet und dabei leicht, angenehm und komfortabel bleibt. | Beautiful results, without compromise. Makeup that enhances the look of skin, supports comfort, and feels light and pleasant throughout wear.

Was im Make-up wirklich zählt | What matters in makeup

Moderne Farben & Finishes | Modern colors & finishes

Leichte Texturen | Lightweight textures

Glow, Definition & Balance | Glow, definition & balance

Make-up mit Skincare-inspirierter Formulierung | Makeup with skincare-inspired formulations

Für alle Hauttöne | All skin tones
Für jeden Anlass | Every occasion



Lippen | Lips

FARBE, DIE SELBSTVERTRAUEN AUSSTRAHLT | COLOR THAT SPEAKS CONFIDENCE

Was im Lippen-Make-up zählt | What matters in lip makeup

Intensive Farbe & moderne Finishes
High-impact color & modern finishes

Feuchtigkeitsspendende Pflege
Moisture-supporting care

Pflegende Öle
Conditioning oils

Leichter Tragekomfort
Lightweight comfort



Lang anhaltende Farbe
Long-lasting color

Mattes Finish
Matte finish

Farbton | Shade 05 | 1001413



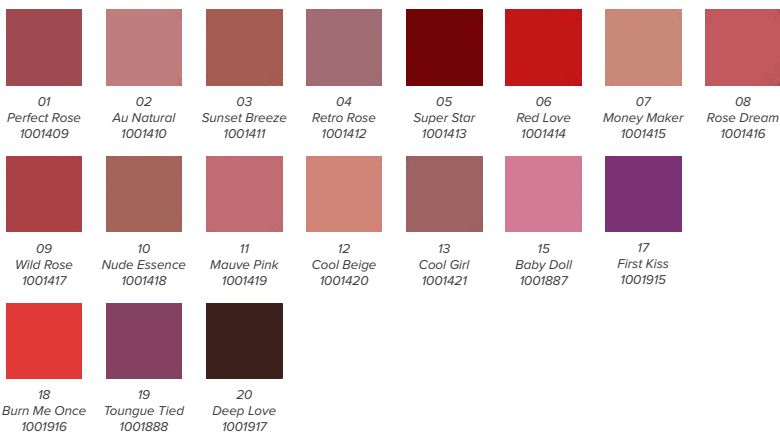
Matte Liquid Lipstick

Diese hochpigmentierte Flüssig-Lippenfarbe verleiht intensive Farbe mit mattem Finish. Die cremige Textur lässt sich gleichmäßig auftragen und sorgt für ein angenehmes Tragegefühl.

| This highly pigmented liquid lipstick delivers intense color with a matte finish. Its creamy texture applies evenly and provides a comfortable feel.

Matte Liquid Lipstick

4 ml | All Shades



Langanhaltende Farbe | Long-lasting color
Intensive Pigmentierung | Intense pigmentation

Feuchtigkeitsspendende Textur
Hydrating formula

Farbton | Shade 07 | 1001393

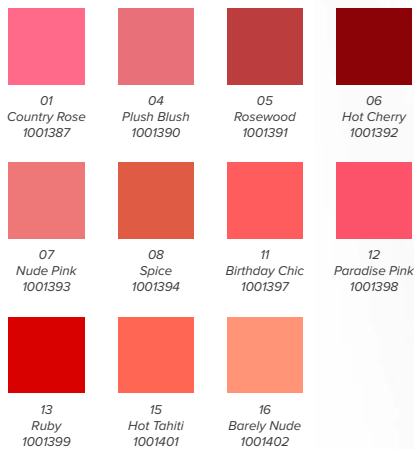


Creamy Lipstick

Dieser cremige Lippenstift sorgt für intensive Farbe mit langanhaltendem Tragekomfort und hilft, die Lippen geschmeidig und gepflegt wirken zu lassen. Angereichert mit Kokumbutter, Squalan und Sheabutter bietet die glatte Textur angenehmen Komfort und ein weiches Lippengefühl. | This creamy lipstick delivers rich color with long-lasting wear while helping lips feel hydrated and softened. Enriched with kokum butter, squalane, and shea butter, its smooth texture provides comfortable wear and soft lip feel.

Creamy Lipstick

4 g | All Shades



Strahlendes Glanz-Finish
Glazed, luminous finish



Glowy Peptide Lip Balm

Dieser zart schmelzende Lippenbalsam spendet Feuchtigkeit und lässt die Lippen geschmeidig wirken – mit einem natürlichen Glanz. Angereichert mit Peptiden, Squalan und Vitamin E verleiht die leichte Textur ein angenehm gepflegtes Gefühl und lässt die Lippen frischer aussehen. | This dewy lip balm helps hydrate and soften lips while adding a natural-looking shine. Enriched with peptides, squalane, and vitamin E, its lightweight texture melts on smoothly for a fresh-looking finish.

Taufrische Feuchtigkeit | Geschmeidige, glatte
Dewy hydration | Smooth, soft lips

Glowy Peptide Lip Balm

10 ml | All Shades



01
Frosted Pink
1002605



04
Glazed Mocha
1002603



07
Toasted Cinnamon
1002607



08
Vanilla
1002609



Langanhaltend | Hohe Pigmentierung
Long-lasting | High pigment

Feuchtigkeitsspendende Formel
Hydrating formula

Farbton | Shade 03 | 1001405



Ultimate Shine

Dieser intensiv pflegende Lipgloss verleiht den Lippen strahlenden Glanz und hilft, selbst trockene Lippen geschmeidig und gepflegt wirken zu lassen. Angereichert mit Sheabutter, Kokumbutter, Murumuru-Butter, Avocadoöl sowie den Vitaminen A, D und E sorgt die geschmeidige Textur für ein angenehmes Tragegefühl und einen glänzenden Look. | This ultra-hydrating color gloss delivers radiant shine while helping lips feel nourished and comfortable. Enriched with shea butter, kokum butter, murumuru butter, avocado oil, and vitamins A, D, and E, its smooth texture provides a glossy, comfortable finish.

Ultimate Shine

8 ml | All Shades



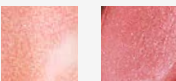
03
Crystal Sparkle
1001405

04
Pink Tourmaline
1001406



05
Lithium Quartz
1001407

06
Satin Pink
1001408



07
Glazed
1002306

08
Rouge Allure
1002307



Langanhaltend | Volumen-Effekt
Long-lasting | Plumping effect

Glattes Finish
Smooth finish

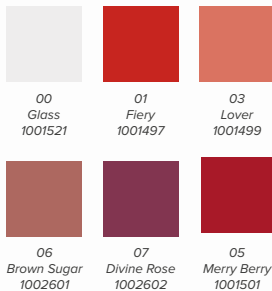


Tinted Lip Plumper

Dieser getönte Lip Plumper verleiht den Lippen sichtbar mehr Volumen und strahlenden Glanz mit einem angenehmen Wärmegefühl. Die Formulierung mit Menthol und Teebaumöl sorgt für ein erfrischendes Gefühl und lässt die Lippen glatter und voller wirken. | This tinted lip plumper enhances the look of lips with visible volume and radiant shine, complemented by a gentle warming sensation. Formulated with menthol and tea tree oil, it provides a refreshing feel and helps lips appear smoother and fuller.

Tinted Lip Plumper

8 ml | All Shades



Präzise Definition | Langanhaltender Halt
Precise definition | Long-lasting wear

Glatte Textur
Smooth texture

Farbton | Shade 06 | 1001467



Lip Liner

Dieser automatische Lipliner sorgt für präzise Definition und unterstützt ein gleichmäßiges Lippen-Make-up. Die weiche, geschmeidige Textur mit synthetischen Wachsen, pflanzlichen Ölen und Vitamin E gleitet mühelos über die Lippen, erleichtert das Konturieren und trägt zu einer länger anhaltenden Farbwirkung bei. | This automatic lip liner delivers precise definition and supports long-lasting lipstick wear. Its soft, smooth texture—enriched with synthetic waxes, vegetable oils, and vitamin E—glides effortlessly to shape and define lips while helping color last longer.

Lip Liner

0.35 g | All Shades



01
Cool Mauve
1001461



02
Deep Red
1001462



03
Dirty Rose
1001463



04
Nude Pink
1001464



05
Ash Brown
1001465



06
Peach Pink
1001467





Augen | Eyes

AUGEN, DIE DEFINIEREN UND FESSELN | EYES THAT DEFINE AND CAPTIVATE

Was beim Augen-Make-up zählt | What matters in eye makeup

Moderne Farben & Finishes | Modern colors & finishes

Langanhaltende Pigmente | Long-wear pigments

Mit pflegenden Inhaltsstoffen | With caring ingredients.

Leichte Texturen | Lightweight textures

Für alle Hauttöne | Für jeden Anlass

All skin tones | Every occasion



Lift & Volumen | Langanhaltender Schwung

Lift & volume | Long-lasting curl

Intensive Definition
Bold definition



Intense Lift Mascara

Diese Mascara sorgt für ausdrucksstarken Lift, intensives Volumen und langanhaltenden Schwung – bei gleichzeitig geschmeidigen, separierten und leichten Wimpern bei der ersten Anwendung. Die leicht aufbaubare Textur bietet angenehmen Tragekomfort und ein definiertes, eindrucksvolles Ergebnis. | This mascara delivers bold lift, dramatic volume, and long-lasting curl while keeping lashes smooth, separated, and lightweight from the first application. Its lightweight, buildable formula ensures comfortable wear and a defined, impactful look.

Intense Lift Mascara

11 ml | 1002596



A close-up, high-resolution photograph of a woman's face, focusing on her eyes, nose, and lips. She has light brown eyes, dark eyeliner, and mascara. Her skin is fair with a subtle, natural-looking glow. Her lips are painted with a vibrant red lipstick. The lighting is soft and directional, highlighting the texture of her skin and the definition of her features.

Volumen & Definition | Langanhaltender Look

Volume & definition | Long-lasting look

Intensives Finish
Intense finish

Doppelte Wirkung: Länge & Volumen.
Dual action: length & volume.



Double Lash Extended Mascara

12 ml | 1301518

Makellose Trennung & Definition.
Impeccable separation and definition.



Zen Mascara

8 ml | 1301322

Definition & Volumen | Leichter Tragekomfort
Definition & volume | Lightweight wear

Natürliches Finish
Natural finish



Infinilash


Mascara

Die Infinilash Mascara sorgt für einen teleskopischen Effekt mit sichtbar verlängerten, definierten Wimpern. Die cremige, aufbaubare Textur umhüllt jede Wimper gleichmäßig und ermöglicht intensivere Looks – von natürlich bis ausdrucksstark – ohne zu beschweren. Leicht im Tragegefühl, sorgt sie für langanhaltende Definition, Volumen und einen gepflegten Look. | Infinilash Mascara delivers a telescopic effect for visibly longer, more defined lashes. Its creamy, buildable texture coats each lash evenly, allowing you to create looks ranging from natural to bold without weighing lashes down. Lightweight and comfortable, it provides long-lasting definition, volume, and a polished finish.

Infinilash Mascara

10 ml | 1001503





Präzise Linie | Langanhaltend
Precise line | Long-lasting

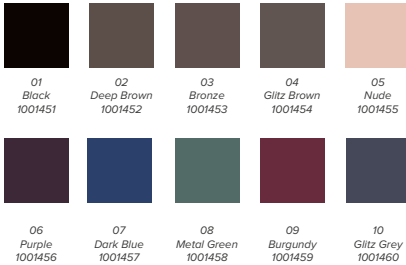
Cremige Textur
Creamy texture

Eye Pencil

Dieser cremige Augenstift sorgt für eine gleichmäßige, präzise Definition und hilft, die empfindliche Augenpartie angenehm gepflegt wirken zu lassen. Angereichert mit Sonnenblumenöl und Vitamin E gleitet die weiche Textur sanft auf und ermöglicht ein müheloses Auftragen. | This creamy eye pencil delivers smooth, precise definition while helping keep the delicate eye area feeling comfortable. Enriched with sunflower seed oil and vitamin E, its soft texture glides on effortlessly for easy application.

Eye Pencil

0.35 g | All Shades



Präzise Linie | Wasserfest
Precise line | Water resistant



Ink Liner

Dieser präzise Ink Liner ermöglicht saubere, definierte Linien mit intensiver Farbwirkung und langanhaltendem Ergebnis. Die flüssige Textur gleitet mühelos über die Haut und sorgt für ein kontrolliertes, gleichmäßiges Auftragen. | This precision ink liner delivers clean, defined lines with intense color payoff and long-lasting wear. Its fluid texture glides smoothly for controlled, even application.

VERBESSERTER FORMEL
NEW IMPROVED FORMULA

Wischfest
Smudge resistant


Ink Liner

4 ml | 1002537



Inkliner
Black
1002537



A close-up portrait of a woman with light blue eyes and dramatic eye makeup. She is wearing a shimmering, multi-toned eye shadow in shades of copper, bronze, and gold. Her lips are coated in a glossy, reddish-pink lipstick. The background is a soft, warm, golden-brown color.

Leuchtende Farbe | Vielseitige Farbtöne
Luminous color | Versatile shades

Wischfest
Smudge resistant

Oasis Collection

Diese vielseitige 9-farbige Lidschattenpalette sorgt für leuchtende Farbergebnisse mit matten, perlmutartigen, metallischen und schimmernden Finishes. Die Texturen lassen sich mühelos verblenden und ermöglichen ein angenehmes, gleichmäßiges Auftragen – für vielseitige Looks von natürlich bis ausdrucksstark. | This versatile 9-shade eyeshadow palette delivers luminous color payoff across matte, pearly metallic, and shimmering finishes. The formulas blend smoothly for comfortable, effortless wear, allowing you to create looks ranging from natural to bold.



Mirage

8 g | 1001636



Desert Sands

8 g | 1002485

Oasis Collection



Rose Dune

8 g | 1002486



Lost Lagoon

8 g | 1002352

Oasis Collection



Violet Skies

8 g | 1002353



Velvet Dusk

8 g | 1002354

Definieren & Konturieren | Illuminieren & Highlighten

Define & sculpt | Illuminate & highlight

Bronzieren & Aufhellen
Bronze & brighten



Infini Face Palette

Diese vielseitige 9-farbige Face Palette bietet leuchtende Farbergebnisse mit matten, perlmutartigen, metallischen und schimmernden Finishes. Die Texturen lassen sich mühelos verblenden und sorgen für ein gleichmäßiges, angenehmes Auftragen – ideal zum Definieren, Konturieren und Hervorheben. | This versatile 9-shade face palette delivers luminous color payoff across matte, pearly, metallic, and shimmering finishes. The formulas blend smoothly for comfortable, even application—perfect for defining, sculpting, and highlighting.

Infini Face Palette

4 g | 1001629



Brow Setting Wax

Dieses fixierende Brow Wax formt und fixiert die Augenbrauen für einen gepflegten, definierten Look. Die Formel ist mit Capixyl™ angereichert und hilft, die Brauen geschmeidig wirken zu lassen – für ein ordentliches, gleichmäßiges Finish. | This fixing brow wax shapes and sets brows for a polished, defined look. Enriched with Capixyl™, the formula helps brows feel conditioned for a neat, groomed finish.

Brow Setting Wax

25 g | 1000930

Mit Capixyl™ angereicherte Formel
Capixyl™ infused formula



Eyebrow & Lash Capixyl™ Serum

Dieses leichte Serum hilft, das Erscheinungsbild von Wimpern und Augenbrauen zu pflegen und zu verschönern. Die Formulierung mit Capixyl™ unterstützt ein volleres, dichter wirkendes Aussehen und sorgt für ein gepflegtes, gesund aussehendes Finish. | This lightweight serum helps care for and enhance the appearance of lashes and brows. Formulated with Capixyl™, it supports a fuller, more defined look while promoting a well-groomed, healthy-looking finish.

Eyebrow & Lash Capixyl™ Serum

12 ml | 1301292

Mit Capixyl™ angereicherte Formel
Capixyl™ infused formula





Teint | Complexion

HAUT, DIE MAKELLOS AUSSIEHT UND SICH GEPFLEGT ANFÜHLT
SKIN THAT LOOKS FLAWLESS AND FEELS CARED FOR

Was im Teint-Make-up zählt | What matters in complexion makeup

Natürliche & strahlende Finishes | Natural & radiant finishes

Pflegende Formeln | Skin-conditioning formulas

Wirkstoffreiche Basen | Active-rich bases

Leichter Tragekomfort | Lightweight comfort

Für alle Hauttypen | Langanhaltender Tragekomfort
All skin types | All-day wear



VFX PRO

Blur Primer

Dieser leichte Primer mit Blur-Effekt glättet sichtbar feine Linien und das Erscheinungsbild von Poren – für ein ebenmäßiges, perfektioniertes Hautbild. Die seidige Textur lässt sich mühelos auftragen, sorgt für ein mattiertes Finish und hilft, überschüssigen Glanz zu kontrollieren. Angereichert mit Silikonem und Vitamin E unterstützt die Formel ein gepflegtes Hautgefühl. | This lightweight blur primer visibly smooths the look of fine lines and pores for a flawless, perfected complexion. Its silky texture glides on effortlessly, delivers a matte finish, and helps control excess shine. Enriched with silicones and vitamin E, the formula supports comfortable wear.

Langanhaltender Blur-Effekt | Antioxidative Formel
Long-lasting blur effect | Antioxidant formula

VFX Pro Blur Primer

25 ml | 1001516

Alle Hauttypen
All Skin Types



VFX PRO

Illuminating Primer

Dieser leichte Primer mit lichtreflektierenden Pigmenten verfeinert das Hautbild und verleiht einen natürlichen Glow – für ein ebenmäßiges, strahlendes Finish. Die seidige Textur lässt sich mühelos auftragen, glättet optisch Unebenheiten und unterstützt ein langanhaltendes Make-up. Angereichert mit Silikonem und Vitamin E sorgt die Formel für ein angenehmes Tragegefühl. | This lightweight primer with iridescent pigments refines skin texture and adds a natural glow for a luminous, even finish. Its silky texture glides on effortlessly, helps smooth the look of imperfections, and supports long-lasting makeup wear. Enriched with silicones and vitamin E for comfortable wear.

Illuminierender Glow | Glatte Textur | Antioxidative Formel
Illuminating glow | Smooth texture | Antioxidant formula

BILDBEREIT & SCHUTZ
PICTURE-READY & DEFENSE

Mit Vitamin E angereichert
Infused with vitamin E

VFX Pro
Illuminating Primer

25 ml | 1001517

Alle Hauttypen
All Skin Types



VFX PRO

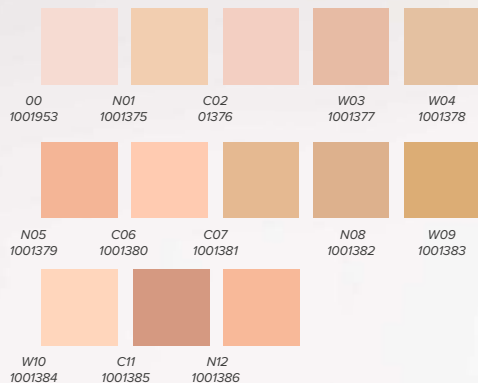
Liquid Concealer

Dieser vielseitige Concealer hilft, das Erscheinungsbild von Augenringen und Unebenheiten zu kaschieren und sorgt für ein ebenmäßiges, frisch wirkendes Hautbild. Die cremige Textur lässt sich leicht verblenden, glättet optisch feine Linien und verleiht ein strahlendes, natürliches Finish. | This all-in-one concealer helps disguise the appearance of dark circles and imperfections for a smooth, even-looking complexion. Its blendable texture smooths the look of fine lines and brightens the skin for a radiant, natural finish..

VFX Pro Liquid Concealer

6 ml | All Shades

Aufhellender Touch | Sanfte Deckkraft
Brightening touch | Smooth coverage



Strahlendes Finish
Radiant finish



VFX PRO

Camera Ready Foundation

Diese professionelle Flüssigfoundation bietet zuverlässige Deckkraft und verfeinert das Hautbild für ein ebenmäßiges, mattes Finish mit langanhaltendem Tragekomfort. Die leichte, ölfreie Textur mit Earth Marine Water verleiht sofortigen Glow, lässt Poren optisch feiner erscheinen und unterstützt die Haut mit antioxidativem Schutz. | This expert-grade liquid foundation provides dependable coverage and refines the look of skin for a flawless, matte finish with long-lasting comfort. Formulated with Earth Marine Water, its lightweight, oil-free texture delivers instant radiance, helps minimize the look of pores, and supports the skin with antioxidant protection.

Antioxidativer Schutz
Antioxidant protection



VFX PRO Camera Ready Foundation

30 ml | All Shades

Aufhellender Touch | Sanfte Deckkraft
Brightening touch | Smooth coverage

| | | | | | |
|--------------------------------|-----------------------------|------------------------------|-------------------------------|--------------------------|----------------------------|
| 00 1002023 ALABASTER | 01 1002024 COOL IVORY | 02 1002025 IVORY | 03 1002026 MEDIUM IVORY | 04 1002027 ECRU | 05 1002028 PORCELAIN |
| 06 1002029 CASHMERE | 07 1002030 SAND | 08 1002031 GOLDEN WARM | 09 1002032 GOLDEN WARM | 10 1002033 BUFF | 11 1002034 CASHEW |
| 12 1002035 NATURAL BEIGE | 13 1002036 CAPPUCCINO | 14 1002037 WHEAT | 15 1002038 MEDIUM BEIGE | 16 1002039 TAWNY | 17 1002040 ALMOND |
| 18 1002041 TOFFEE | 19 1002043 MOCHA 30ML | 20 1002044 LATTE | 21 1002045 CHESTNUT | 22 1002046 TRUFFLE | 23 1002047 JAVA |



CC Cream

Color Control

Diese leichte CC Cream hilft, den Hautton optisch auszugleichen, Unebenheiten zu kaschieren und Rötungen im Erscheinungsbild zu neutralisieren – für einen ebenmäßigen, natürlichen Teint. Angereichert mit Mineralien unterstützt die Formulierung ein gepflegtes Hautgefühl und bietet eine mittlere bis hohe Deckkraft mit mattem Finish.

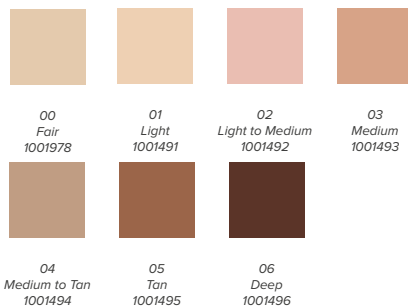
▮ This lightweight CC cream helps visibly even skin tone, conceal imperfections, and neutralize the appearance of redness for a flawless-looking complexion. Enriched with minerals, it supports a comfortable skin feel while providing medium to full coverage with a matte finish.

Natürlich wirkender Hautton | Kaschierender Effekt
| Mit Mineralien

Natural-looking skin tone | Concealing effect | With minerals

CC Cream Color Control

30 ml | All Shades



BB Cream

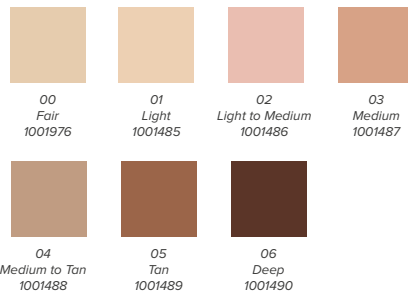
Beauty Balm

Diese ultraleichte BB Cream bietet eine mittlere Deckkraft, spendet Feuchtigkeit und sorgt für ein natürliches, ebenmäßiges Finish. Die feuchtigkeitsspendende Formel glättet optisch das Hautbild und kaschiert Unebenheiten – für einen gepflegten, gesunden Look. | This ultra-light BB cream delivers medium coverage, helps hydrate the skin, and creates a natural, flawless-looking finish. Its moisturizing formula smooths the look of skin texture and conceals imperfections for a healthy-looking complexion.

Natürliches Finish | Feuchtigkeitsspendende Formel
| Glättender Effekt
Natural finish | Moisturizing formula | Skin-smoothing effect

BB Cream Beauty Balm

30 ml | All Shades



Leichte Deckkraft | Langanhaltendes Finish
Light coverage | Long-lasting finish

Mit antioxidativen Inhaltsstoffen
With antioxidant ingredients



BB Powder

Dieses getönte Gesichtspuder bietet leichte Deckkraft und ein gleichmäßiges Finish – ideal, um den natürlichen Look der Haut zu unterstreichen. Die seidige Textur sorgt für ein angenehmes Hautgefühl. | This tinted face powder provides light coverage and an even finish—ideal for enhancing the skin's natural look. Its silky texture leaves the skin feeling comfortable.

Langanhaltendes Finish | Weichzeichnender Effekt
Long-lasting finish | Soft-focus effect

BB Powder

12 g | All Shades



00
Fair
1001957



02
Warm Light
1001347



02
Warm Light
1001347



03
Neutral Medium
1001348



04
Warm Medium
1001349



Loose Powder

Dieser ultrafeine lose Puder überzeugt mit einer seidig-leichten Textur, fixiert das Make-up zuverlässig und sorgt für ein glattes, ebenmäßiges Finish. Angereichert mit Arganöl, Jojobaöl, Avocadoöl sowie Squalan und Vitamin E trägt die Formel zu einem angenehmen Tragegefühl bei und lässt die Haut gepflegt wirken. | This ultra-fine loose powder delivers a silky texture that sets makeup flawlessly for a smooth, even finish. Enriched with argan oil, jojoba oil, avocado oil, squalane, and vitamin E, the formula helps enhance comfort and leaves skin feeling soft and cared for.

Loose Powder

5 g | 1002355



Contour Stick

Dieser cremige Kontur-Stick betont und definiert die Gesichtszüge mühelos und lässt sich nahtlos verblenden – für ein natürliches, modelliertes Finish. Angereichert mit Kokosöl und den Vitaminen A und E gleitet die Textur sanft über die Haut und sorgt für ein gepflegtes, angenehmes Tragegefühl.

| This creamy contour stick enhances and defines facial features effortlessly and blends seamlessly for a natural, sculpted finish. Enriched with coconut oil and vitamins A and E, it glides smoothly onto skin for comfortable wear and a cared-for look.

Mühelose Definition | Cremige Textur | Pflegende Formulierung
Easy definition | Creamy texture | Skin-nourishing care



Contour Stick Smize

4.5 g | 1001710

Contour Stick Wink

4.5 g | 1001709



Blush Stick

Dieser cremige Blush-Stick verleiht Lippen und Wangen frische Farbe, lässt sich mühelos verblenden und sorgt für ein natürliches, strahlendes Finish. Angereichert mit Sheabutter, Avocadoöl und Vitamin E gleitet die Textur sanft über die Haut und bietet ein angenehmes, gepflegtes Hautgefühl. | This creamy blush stick adds fresh color to lips and cheeks, blends effortlessly, and creates a natural, luminous finish. Enriched with shea butter, avocado oil, and vitamin E, its smooth texture glides on comfortably for a cared-for look.

FrISCHE FARBE | Cremige Textur | Pflegende Formulierung
Fresh color | Creamy texture | Skin-nourishing care

Blush Stick

4.5 g | All Shades



01
Joy
1001705

02
Play
1001706

03
Flirt
1001707

04
Fresh
1001708



Highlighter Stick

Dieser Highlighter-Stick verleiht einen natürlichen, strahlenden Glow mit einer geschmeidigen, cremigen Textur, die sanft über die Haut gleitet und ein weiches Finish hinterlässt. Feuchtigkeitspendende Inhaltsstoffe sorgen für ein angenehmes Hautgefühl. Ohne Nanopartikel. Nicht an Tieren getestet. | This highlighter stick delivers a natural, radiant glow with a smooth, creamy texture that glides on effortlessly for a soft finish. Moisturizing ingredients help keep skin comfortable. Free from nanoparticles. Not tested on animals.

Natürlicher Glow | Cremige Textur |
Feuchtigkeitspendend
Natural glow | Creamy texture |
Moisturizing

Highlighter Stick

4.5 g | 1002626



Glowish
1002626

Strahlender Glow | Multifunktionale Formeln
Radiant glow | Multi-use formulas

Pflegende Formulierung
Caring formula

Midnight Touch

Dieses Trio flüssiger Formeln – Blush, Highlighter und Bronzer – sorgt für intensive, leuchtende Effekte und unterstreicht die natürliche Ausstrahlung der Haut. Angereichert mit Sheabutter, Kokumbutter und Murumuru-Butter sowie Avocadoöl und den Vitaminen A, D und E bietet die geschmeidige Textur ein angenehmes Hautgefühl und einen gleichmäßigen, strahlenden Glow. | This trio of liquid formulas—blush, highlighter, and bronzer—delivers bold, luminous effects that enhance the skin's natural radiance. Enriched with shea, kokum, and murumuru butters, avocado oil, and vitamins A, D, and E, the smooth textures provide comfortable wear and a healthy-looking glow.

Midnight Touch

12 ml | All Shades



Highlighter
1001535



Blush
1001537



Bronzer
1001536





Kompletter Look | Multifunktionale Palette
Complete look | Multi-use palette

Glow-Verstärker
Radiance enhancer



All in One Palette

All In One Palette Medium to Deep

13 g | 1002161

Diese vielseitige Palette vereint Blush, Bronzer und Highlighter für einen kompletten, strahlenden Look in einem Produkt. Formuliert mit feuchtigkeitsspendendem Squalan und antioxidativen Inhaltsstoffen sorgt sie für ein geschmeidiges Hautgefühl und verleiht frische Farbe sowie natürlichen Glow. | This versatile palette combines blush, bronzer, and highlighter to create a complete, luminous look in one compact. Formulated with moisturizing squalane and antioxidant ingredients, it smooths the feel of skin while delivering vibrant color and radiance.

All In One Palette Fair to Medium

13 g | 1002157

Peach Perfect Palette

Diese Palette kombiniert Blush, Bronzer und Highlighter – perfekt für einen frischen, erholten Look mit natürlicher Ausstrahlung. Mit feuchtigkeitsspendendem Squalan und antioxidativen Inhaltsstoffen formuliert, sorgt sie für ein geschmeidiges Hautgefühl und verleiht lebendige Farbe sowie strahlenden Glow. | This palette combines blush, bronzer, and highlighter—perfect for a fresh, rested look with natural radiance. Formulated with moisturizing squalane and antioxidant ingredients, it smooths the feel of skin while delivering vibrant color and glow.

Peach Perfect Palette

13 g | 1002156

Effortless Glow Palette

Diese Highlighter-Palette verleiht einen multidimensionalen, natürlichen Glow für ein strahlendes Finish. Mit feuchtigkeitsspendendem Squalan und antioxidativen Inhaltsstoffen formuliert, sorgt sie für ein geschmeidiges Hautgefühl und unterstreicht die natürliche **Leuchtkraft der Haut**. | This highlighter palette delivers a multidimensional, natural glow for a radiant finish. Formulated with moisturizing squalane and antioxidant ingredients, it smooths the feel of skin and enhances natural luminosity.

Effortless Glow Palette

13 g | 1002163



VFX PRO Time Locker

Fixing Spray

Dieses leichte Fixierspray hilft, das Make-up zu fixieren und sorgt für ein frisches, natürliches Finish ohne zu beschweren.

Die Formulierung mit Butylenglykol und antioxidativen Inhaltsstoffen trägt zu einem angenehmen Hautgefühl bei.

| This lightweight fixing spray helps set makeup in place and leaves a fresh, natural-looking finish without heaviness. Formulated with butylene glycol and antioxidant ingredients, it contributes to comfortable wear.

VFX PRO Time Locker

Fixing Spray

125 ml | 1001519

Leichte Formel
Lightweight formula



Accessories

Präzise gefertigt
Precision crafted



01

01 Eyeliner Brush

9000940



02

02 Flat Definer Brush

9000941



03

03 Blending Brush

9000939



04

04 Shader Brush

9000938



05

05 Cut end Eye-Crease Brush

9000937



06

06 Concealer Brush

9000936



07

07 Highlighter Brush

9000933



08

08 Foundation Brush

9000934



09

09 Blush and Powder Brush

9000935

Makelloser Auftrag
Impeccable application



10 Makeup Magic Sponge

9000942



Women's Fragrances



Reina EDP for Women

45 ml | 1000874

Kopfnote | Top notes:
Birne, Rosa Pfeffer | Pear, Pink
Pepper

Herznote | Middle notes:
Gardenie, Kaffee, Jasmin,
Orangenblüte | Gardenia,
Coffee, Jasmine, Orange
Blossom

Basisnote | Bottom notes:
Vanilla, Patchouli, and Cedar
Vanille, Patchouli, Zeder |
Vanilla, Patchouli, Cedar



Hera EDP for Women

65 ml | 1107491

Kopfnote | Top notes:
Schwarze Johannisbeere,
Mandarine, Neroli | Blackcurrant,
Mandarin, Neroli

Herznote | Middle notes:
Jasmin, Orangenblüte, Holzige
Noten | Jasmine, Orange Flower,
Woody Notes

Basisnote | Bottom notes:
Dunkler Amber, Tonkabohne,
Moschus | Dark Amber, Tonka, Musk



Her Passion EDP for Women

60 ml | 1000490

Kopfnote | Top notes:
Bergamotte, Fruchtige Noten |
Bergamot, Fruity Notes

Herznote | Middle notes:
Jasmin, Ylang-Ylang, Lilie | Jasmine,
Ylang-Ylang, Lily

Basisnote | Bottom notes:
Zeder, Amber, Karamell, Moschus |
Cedar, Amber, Caramel, Musk



Men's Fragrances



Baoli EDP for Men

100 ml | 1107522

Kopfnote | Top notes:
Lavendel, Muskatellersalbei,
Bitterorange | Lavender, Clary Sage,
Bitter Orange

Herznote | Middle notes:
Grüne Noten, Tanne, Maiglöckchen |
Green Notes, Fir, Lily of the Valley

Basisnote | Bottom notes:
Eichenmoos, Vetiver, Amber |
Oakmoss, Vetiver, Amber



His Power EDP

100 ml | 1000489

Kopfnote | Top notes:
Mandarine, Ingwer, Ananas |
Mandarin, Ginger, Pineapple

Herznote | Middle notes:
Zimt, Sandelholz, Lavendel |
Cinnamon, Sandalwood, Lavender

Basisnote | Bottom notes:
Moschus, Amber, Vanille, Kaffee |
Musk, Amber, Vanilla, Coffee



Shooter's Man EDP

100 ml | 1000674

Kopfnote | Top notes:
Orange, Zitrone, Pflaume,
Muskatnuss, Grapefruit | Orange,
Lemon, Plum, Nutmeg, Grapefruit

Herznote | Middle notes:
Zedernholz, Lavendel, aquatische
Noten | Cedarwood, Lavender,
Aquatic notes

Basisnote | Bottom notes:
Moschus, Vanille, Nuss, weiße
Hölzer, Tonkabohne | Musk, Vanilla,
Nut, White woods, Tonka bean

Masculine Collection

Die Masculine Collection umfasst ausgewählte Pflegeprodukte mit charakteristischen Duftnoten und klarer Ästhetik – für einen gepflegten, stilvollen Auftritt im Alltag. | The Masculine Collection includes selected grooming essentials with distinctive fragrance notes and clean aesthetics—for a refined everyday presence.

Kopfnote | Top note:

Kardamom | Cardamom

Herznote | Middle note:

Pfefferholz | Pepperwood

Basisnote | Base notes:

Amber, Oud-Holz | Amber, Oud Wood



**Masculine
EDP For Men**

100 ml | 1001834



**Masculine
After Shave Balm**

100 ml | 1001835



**Masculine
Hair Wax**

100 g | 1002510



**Masculine
Hand Wash**

325 ml | 1001830



**Masculine
Shampoo & Body Wash**

360 ml | 1001832



**Masculine
Roll On For Men**

50 ml | 1001833

Whitening Toothpaste

Diese fluoridhaltige Zahnpasta reinigt die Zähne gründlich und hilft, oberflächliche Verfärbungen zu entfernen – für ein sichtbar frischeres Lächeln. Mit Aloe Vera, Ginseng-Extrakt, Teebaumöl und Miswak-Extrakt sorgt die Formel für ein angenehmes Mundgefühl. | This fluoride toothpaste cleans teeth effectively and helps remove surface stains for a visibly brighter smile. Enriched with aloe vera, ginseng extract, tea tree oil, and miswak extract, it leaves the mouth feeling fresh and clean.

Hilft, Zahnbelag zu entfernen
Helps remove plaque

Whitening Toothpaste

112 g | 1000390



Stay Fresh Deo Roll On

Die Antitranspirant-Kollektion bietet Varianten für Damen und Herren zur täglichen Anwendung. Die Formulierungen helfen, Schweißbildung und Körpergeruch zu kontrollieren und sorgen für ein frisches und angenehmes Hautgefühl. Die Duftvarianten passen sich unterschiedlichen Vorlieben und Stilrichtungen an. | The antiperspirant collection offers options for men and women formulated for daily use. The formulas help control perspiration and body odor, providing a fresh and comfortable feel, with fragrances designed to suit different styles and preferences.



**Stay Fresh
Deo Roll On
Day Control Men**

50 ml | 1000789

**Stay Fresh
Deo Roll On
Pure Women**

50 ml | 1000787

**Stay Fresh
Deo Roll On
Soft Women**

50 ml | 1000788

**Stay Fresh
Deo Roll On
Cotton Women**

50 ml | 1000786

Wissenschaft in Aktion
Science that performs

Haut, die sich frei anfühlt
Skin that feels free

DR.C.TUNA

70 |

Skincare

Zweck | Purpose

Von Wissenschaft inspirierte Pflege, die sich leicht in den Alltag integrieren lässt – für ein angenehmes und gepflegtes Hautgefühl. | Science-inspired skincare designed to fit easily into your routine—for comfortable, cared-for skin.

Philosophie | Philosophy

Durchdachte Formulierungen mit sorgfältig ausgewählten Inhaltsstoffen und klar strukturierten Pflegeroutinen für jeden Tag. | Thoughtfully developed formulas with carefully selected ingredients and simple routines for everyday care.

Versprechen | Promise

Unkomplizierte Pflege für Feuchtigkeit, Geschmeidigkeit und ein ebenmäßiges Hautbild – für sichtbar gepflegte Haut. | Straightforward solutions for hydration, smoothness, and a more even-looking complexion—for visibly cared-for skin.

Im Fokus Ihrer Bedürfnisse | Addressing Your Key Concerns

Feuchtigkeit & Pflege | Hydration & Care

Pflege für trockene & sensible Haut | Care for dry & sensitive skin

Pflege bei ersten Anzeichen von Hautalterung | Care for the first signs of aging

Pflege für ein ebenmäßiges Hautbild | Care for a more even-looking complexion

Ausgleich bei Glanz & überschüssigem Talg | Balance for shine-prone skin

Ein Erbe aus Qualität und Innovation
A Legacy of Quality and Innovationn

Dr. Cevdet Tuna gründete FARMASI vor über 70 Jahren und legte damit den Grundstein für ein Unternehmen, das heute für Qualität und kontinuierliche Weiterentwicklung steht. In den 1950er Jahren begann die Herstellung pharmazeutischer Produkte in der Tepe-Fabrik. FARMASI entwickelte sich im Laufe der Zeit zu einer Marke im Bereich Beauty und Pflege. Mit einem klaren Fokus auf sorgfältig ausgewählte Rohstoffe und kontrollierte Herstellungsprozesse steht FARMASI für Verlässlichkeit, Transparenz und Beständigkeit. Die Werte des Unternehmens – Natur, Authentizität und Qualität – prägen das Handeln bis heute.

Dr. Cevdet Tuna founded FARMASI over 70 years ago, laying the foundation for a company built on quality and continuous development. In the 1950s, pharmaceutical manufacturing began at the Tepe facility. Over time, FARMASI evolved into a beauty and personal care brand. With a focus on carefully selected raw materials and controlled production processes, FARMASI stands for reliability, transparency, and consistency. The company continues to uphold its core values: nature, authenticity, and quality.

DR.C.TUNA

Golden Rules

Unsere Formulierungen werden mit sorgfältig ausgewählten Inhaltsstoffen entwickelt und orientieren sich an hohen Qualitätsstandards.

Our formulations are developed with carefully selected ingredients and guided by high quality standards.



Der Großteil unserer Produkte ist vegan formuliert
The majority of our products are formulated to be vegan



Unsere Produkte werden nicht an Tieren getestet
Our products are not tested on animals



Formuliert ohne zugesetzte Schwermetalle
Formulated without added heavy metals



Dermatologisch getestet
Dermatologically tested



Formuliert ohne Parabene
Formulated without parabens

SLS

Ohne SLS
SLS-free



Ohne gentechnisch veränderte Inhaltsstoffe
Without genetically modified ingredients



Ohne glutenhaltige Inhaltsstoffe
Without gluten-containing ingredients



Dr. C. Tuna Aqua System



FEUCHTIGKEIT & PFLEGE HYDRATION & CARE

| | |
|--|--|
| Hauttyp: Skin Type: | Trockene Haut Dry skin |
| Alter: Age Range: | Alle Altersgruppen All ages |
| Wirkung: Benefits: | Feuchtigkeitsspendende Pflege Hydrating care |
| Pflegeergebnis Skin Experience | |
| <p>Unterstützt ein geschmeidiges Hautgefühl und hilft, die Haut mit Feuchtigkeit zu versorgen. Für ein sichtbar gepflegtes Erscheinungsbild. Supports a soft skin feel and helps maintain hydration for visibly cared-for skin.</p> | |
| Aqua Complex | |
| <ul style="list-style-type: none"> • PatchH2O™: Hyaluronsäure Hyaluronic Acid • CG Sea Water Marine Water Extract • Sodium PCA | |

Dr. C. Tuna Calendula System



PFLEGE FÜR TROCKENE & SENSIBLE HAUT CARE FOR DRY & SENSITIVE SKIN

| | |
|---|---|
| Hauttyp: Skin Type: | Trockene & sensible Haut Dry & sensitive skin |
| Alter: Age Range: | Alle Altersgruppen All ages |
| Wirkung: Benefits: | Pflegende Formulierungen Nourishing care |
| Pflegeergebnis Skin Experience | |
| <p>Die Formulierungen sind darauf ausgerichtet, die Haut sanft zu pflegen und ein angenehmes Hautgefühl zu unterstützen. The formulas are designed to gently care for the skin and support a comfortable skin feel.</p> | |
| Calendula Complex | |
| <ul style="list-style-type: none"> • Calendula-Öl Calendula Oil • Eibisch-Extrakt Marshmallow Extract • Klettenwurzel-Extrakt Burdock Extract | |

Dr. C. Tuna Resurface System



FEINE LINIEN & FÄLTCHEN FINE LINES & WRINKLES

| | |
|--|---|
| Hauttyp: Skin Type: | Alle Hauttypen All skin types |
| Alter: Age Range: | 35+ |
| Wirkung: Benefits: | Pflege bei feinen Linien & Fältchen Unterstützt ein glatter wirkendes Hautbild Für mehr Elastizität und ein straffer erscheinendes Hautgefühl Care for fine lines and wrinkles. Supports a smoother-looking complexion.Helps improve the appearance of elasticity and firmness |
| Pflegeergebnis Skin Experience Pflege bei feinen Linien & Fältchen. Für glatter wirkende Haut Care for fine lines & wrinkles. For smoother-looking skin | |
| Resurface Complex | |
| <ul style="list-style-type: none"> • Retinol • Chicory Leaf Extract • Chlorella Vulgaris Extract • Niacinamide | |

Dr. C. Tuna Age Reversist System



PFLEGE BEI ERSTEN ANZEICHEN DER HAUTALTERUNG CARE FOR THE FIRST SIGNS OF AGING

| | |
|---|---|
| Hauttyp: Skin Type: | Alle Hauttypen All skin types |
| Alter: Age Range: | 25+ |
| Wirkung: Benefits: | Pflege bei ersten Anzeichen der Hautalterung Care for the first signs of aging Unterstützt Elastizität & Straffheit Supports elasticity & firmness |
| Pflegeergebnis Skin Experience Mildert das Erscheinungsbild sichtbarer Zeichen der Hautalterung Helps soften the appearance of visible signs of aging | |
| Age Reversist Intelligent Complex | |
| <ul style="list-style-type: none"> • Laminaria Digitata Extract • Rotalgen-Extrakt Red Algae Extract • Hydrolyzed Algin • Marine Plankton Extract | |

Dr. C. Tuna Lumi Radiance System



UNREGELMÄSSIGER HAUTTON UNEVEN SKIN TONE

| | |
|-------------------------------|--|
| Hauttyp: Skin Type: | Alle Hauttypen All skin types |
| Alter: Age Range: | Alle Altersgruppen All ages |
| Wirkung: Benefits: | Für ein ebenmäßiger wirkendes Hautbild For a more even-looking complexion Für sichtbar strahlendere Haut For visibly radiant-looking skin |

Pflegeergebnis | Skin Experience

Unterstützt ein gleichmäßiger erscheinendes Hautbild
Supports a more even-looking skin tone

Lumi Radiance Complex

- **Weißer Sandlilie** | White Sand Lily
- **Algenextrakt** | Algae Extract
- **Alpinia-Extrakt** | Alpinia Extract
- **Chlorella Vulgaris Extrakt** | Chlorella Vulgaris Extract

Dr. C. Tuna Tea Tree System



GLANZ & SEBUM-KONTROLLE OIL & SHINE CONTROL

| | |
|-------------------------------|---|
| Hauttyp: Skin Type: | Ölige & Mischhaut Oily & combination skin |
| Alter: Age Range: | Alle Altersgruppen All ages |
| Wirkung: Benefits: | Reduziert sichtbar Glanz Helps reduce visible shine Für ein matt wirkendes Hautbild For a matte-looking complexion |

Pflegeergebnis | Skin Experience

Unterstützt ein ausgeglichenes wirkendes Hautbild
Supports a balanced-looking complexion

Tea Tree Complex

- **Teebaumöl** | Tea Tree Oil
- **Thymian-Extrakt** | Thyme Extract
- **Squalan** | Squalane
- **Meeresplankton-Extrakt** | Marine Plankton Extract



Feine Linien & Fältchen
Fine Lines & Wrinkles

Für alle Hauttypen | Alter 35+
All Skin Types | Age 35+

Resurface System

RESURFACE WIRKSTOFFKOMPLEX | RESURFACE ACTIVE COMPLEX

Retinol | Retinol

Chicorée-Blatt-Extrakt | Chicory Leaf Extract

Chlorella-Vulgaris-Extrakt | Chlorella Vulgaris Extract

Niacinamid | Niacinamide

GLATT WIRKEND | SMOOTHING

STRAFFEND WIRKEND | FIRMING APPEARANCE

STRAHLENDER TEINT | RADIANT-LOOKING SKIN



1 



Dr. C. Tuna Resurface Refining Cleanser

100 ml | 1000277

+172%

Verbesserte Hautelastizität*
Improved skin elasticity*

-10%

Reduzierte Faltsichtbarkeit*
Reduced wrinkle visibility*

Dieser cremige tägliche Reiniger reinigt gründlich, ohne die Haut auszutrocknen, und hinterlässt ein frisches, geschmeidiges und gepflegtes Hautgefühl. | This creamy daily cleanser cleanses thoroughly without drying the skin, leaving it feeling fresh, smooth, and well cared for.

2 



Dr. C. Tuna Resurface Hydrasooth Essence

100 ml | 1000278

+198%

Verbesserte Hautelastizität*
Improved skin elasticity*

-19%

Reduzierte Faltsichtbarkeit*
Reduced wrinkle visibility*

Diese leichte Essenz spendet Feuchtigkeit und sorgt für ein glatteres, frischeres Hautbild. | This lightweight essence hydrates and helps promote a smoother, fresher-looking complexion.

Deine tägliche Pflegeroutine
Your daily routine



Dr. C. Tuna Resurface Advanced Eye Cream

15 ml | 1000282

+215%

Verbesserte Hautelastizität*
Improved skin elasticity*

-17%

**Reduzierte Faltensicht-
barkeit**** Reduced wrinkle
visibility*

Diese Augenpflege spendet Feuchtigkeit und unterstützt ein glatteres Erscheinungsbild feiner Linien. | This eye cream hydrates and helps promote a smoother appearance of fine lines.

*Ergebnisse basieren auf einer Bewertung durch ein unabhängiges Labor. Die Resultate können je nach Hauttyp variieren.

**In-vitro-Messung an Fibroblastenkulturen.



Deine tägliche Pflegeroutine Your daily routine

4 



Dr. C. Tuna Resurface Essential Day Cream

50 ml | 1000280

+1038%

Verbesserte Hautelastizität*
Improved skin elasticity*

-17%

Reduzierte Faltsichtbarkeit*
Reduced wrinkle visibility*

Diese schnell einziehende Tagespflege spendet Feuchtigkeit und unterstützt ein glatteres, strafferes Hautbild. | This fast-absorbing day cream hydrates and helps promote a smoother, firmer-looking complexion.

4 



Dr. C. Tuna Resurface Retinol Reviving Serum

30 ml | 1000279

+876%

Verbessertes Erscheinungsbild der Hautfestigkeit*
Improved appearance of skin firmness*

-10%

Reduzierte Faltsichtbarkeit*
Reduced wrinkle visibility*

Dieses Serum unterstützt ein ebenmäßigeres Hautbild und fördert ein glatteres, gefestigtes Erscheinungsbild. | This serum helps promote a more even-looking complexion and supports smoother, firmer-looking skin.

*Ergebnisse basieren auf einer Bewertung durch ein unabhängiges Labor. Die Resultate können je nach Hauttyp variieren.

**In-vitro-Messung an Fibroblastenkulturen.

*Ergebnisse basieren auf einer Bewertung durch ein unabhängiges Labor. Die Resultate können je nach Hauttyp variieren.

**In-vitro-Messung an Fibroblastenkulturen.

5[☾]



Dr. C. Tuna Resurface Reset Night Cream

50 ml | 1000551

+253%

Verbessertes Erscheinungsbild der Hautfestigkeit*

Improved appearance of skin firmness*

-20%

Reduzierte Faltensichtbarkeit*

Reduced wrinkle visibility*

Diese reichhaltige Nachtpflege spendet Feuchtigkeit und unterstützt ein glatteres, gefestigteres Hautbild. | This rich night cream hydrates and helps promote a smoother, firmer-looking complexion.

*Ergebnisse basieren auf einer Bewertung durch ein unabhängiges Labor. Die Resultate können je nach Hauttyp variieren.

**In-vitro-Messung an Fibroblastenkulturen.



Frühe Zeichen der Hautalterung

Early Signs of Skin Aging

Für alle Hauttypen | Alter 25+
All Skin Types | Age 25+



Age Reversist System

AGE REVERSIST AKTIV-KOMPLEX | AGE REVERSIST ACTIVE COMPLEX

Laminaria Digitata Extrakt | Laminaria Digitata Extract

Rotalgen-Extrakt | Red Algae Extract

Chlorella Vulgaris Extrakt | Chlorella Vulgaris Extract

Hydrolysiertes Algin | Hydrolyzed Algin

Marines Plankton-Extrakt | Marine Plankton Extract

REVITALISIEREND | REVITALIZING

AUSGLEICHEND | EVEN-LOOKING

JUGENDLICHES ERSCHEINUNGSBILD | YOUTHFUL-LOOKING APPEARANCE



1 



Dr. C. Tuna Age Reversist Exfoliating Cleanser

80 ml | 1000276

Dieser sanfte Peeling-Reiniger entfernt Unreinheiten mit Mikro-Partikeln und sorgt für ein glattes, frisch wirkendes Hautbild. | This gentle exfoliating cleanser removes impurities with micro-particles and promotes a smooth, refreshed-looking complexion.

2 



Dr. C. Tuna Age Reversist Beauty Essence Tonic

100 ml | 1000270

Dieses sanfte Gesichtswasser entfernt Make-up-Rückstände und Unreinheiten und hinterlässt ein frisches, ausgeglichenes Hautbild. | This gentle toner removes makeup residue and impurities, leaving skin feeling fresh and balanced.

Deine tägliche Pflegeroutine
Your daily routine

3 



Dr. C. Tuna Age Reversist Eye Cream

15 ml | 1000273

Diese Augenpflege spendet Feuchtigkeit und unterstützt ein glatteres, revitalisiert wirkendes Erscheinungsbild der Augenpartie. | This eye cream hydrates and helps promote a smoother, revitalized-looking eye area.



Deine tägliche Pflegeroutine Your daily routine

4 



Dr. C. Tuna Age Reversist Serum

30 ml | 1000272

Diese Formel spendet Feuchtigkeit und unterstützt ein glatteres, strahlender wirkendes Hautbild. | This formula hydrates and helps promote a smoother, more radiant-looking complexion.

4 



Dr. C. Tuna Age Reversist Rich Moisturizer

30 ml | 1000271

Diese Pflege zieht schnell ein und unterstützt ein glattes, geschmeidig wirkendes Hautbild. | This moisturizer absorbs quickly and helps promote a smooth, silky-looking complexion.

+52%

Verbessertes Erscheinungsbild der Hautfestigkeit*
Improved appearance of skin firmness*

5 



Dr. C. Tuna Age Reversist All Night Beauty Mask

50 ml | 1000269

Diese reichhaltige Nachtmaske pflegt die Haut intensiv und unterstützt ein glatteres, erholtes Hautbild über Nacht. | This rich overnight mask nourishes the skin and helps promote a smoother, well-rested-looking complexion.

*In-vitro-Untersuchung an kultivierten Fibroblasten.

+67%

Verbessertes Erscheinungsbild der Hautfestigkeit bei täglicher Anwendung*
Improved appearance of skin firmness with daily use*

5 



Dr. C. Tuna Age Reversist Instant Perfecting Cream

0.3 ml | 1000275 | 30 Sachets

Diese leichte Gel-Creme unterstützt ein glatteres, gefestigt wirkendes Hautbild. | This lightweight gel-cream helps promote a smoother, firmer-looking complexion.

*In-vitro-Untersuchung an kultivierten Fibroblasten.

A close-up photograph of a woman's face, focusing on her skin. She has brown eyes and is smiling slightly. Her skin shows signs of aging and pigmentation, including dark spots and uneven tone. A hand with light-colored nail polish is applying a white cream to her cheek. The background is dark, making the skin tones stand out.

Unregelmäßiger Hautton & Pigmentflecken

Uneven Skin Tone & Dark Spots

Für alle Hauttypen | Alle Altersgruppen
All Skin Types | All Ages

Lumi Radiance System

LUMI RADIANCE AKTIV-KOMPLEX | LUMI RADIANCE ACTIVE COMPLEX

Weißer Strandlilie-Extrakt | White Sand Lily Extract
Algen-Extrakt | Algae Extract
Bärentrauben-Extrakt | Bearberry Extract
Chlorella-Vulgaris-Extrakt | Chlorella Vulgaris Extract

STRAHLEND | RADIANT
ERFRISCHT WIRKEND | REFRESHED-LOOKING
REVITALISIERT WIRKEND | REVITALIZED-LOOKING



1 ☀️ 🌙



Dr. C. Tuna Lumi Radiance Gel Cleanser

100 ml | 1000300

-29%

Durchschnitt bei dunklen Flecken*

Average for dark spots*

Dieser tägliche Gel-Reiniger entfernt Unreinheiten und unterstützt ein frischeres, ebenmäßiger wirkendes Hautbild.

| This daily gel cleanser removes impurities and helps promote a fresher, more even-looking complexion.

2 ☀️ 🌙



Dr. C. Tuna Lumi Radiance Brightening Toner

125 ml | 1000295

+80%

Strahlender wirkendes Hautbild*

More radiant-looking skin*

Dieses klärende Gesichtswasser entfernt Rückstände und unterstützt ein frischeres, ebenmäßiger wirkendes Hautbild.

| This clarifying toner removes residue and helps promote a fresher, more even-looking complexion.

Deine tägliche Pflegeroutine Your daily routine

3 



Dr. C. Tuna Lumi Radiance Eye Balm

20 ml | 1000299

-24%

Durchschnitt bei dunklen Flecken*

Average for dark spots*

Aufhellender Augenbalsam spendet Feuchtigkeit und glättet die Haut, während er dazu beiträgt, das Erscheinungsbild dunkler Augenringe zu mindern. Unterstützt eine strahlendere Ausstrahlung für ein frisches, wacher wirkendes Aussehen.

| Brightening eye balm hydrates and smooths while helping to reduce the appearance of dark circles. Supports a more radiant look for a fresh, awakened appearance.

*Durchschnittlich gemeldete Reduktion gemäß instrumenteller Bewertung.

Lumi Radiance
Brightening Gel Cleanser

100 ml / 3.4 fl.oz.

Lumi Ra
Brightening Gel

100 ml / 3.4 fl.oz.

Deine tägliche Pflegeroutine Your daily routine



Dr. C. Tuna Lumi Radiance Brightening Serum

30 ml | 1000298

-26%

Durchschnitt bei dunklen Flecken*
Average for dark spots*

Dieses Serum spendet Feuchtigkeit und hilft, das Erscheinungsbild dunkler Flecken sowie eines ungleichmäßigen Hauttöns zu mindern – für ein strahlender wirkendes Hautbild. | This serum hydrates and helps reduce the appearance of dark spots and uneven skin tone for a more radiant-looking complexion.



Dr. C. Tuna Lumi Radiance Brightening Cream

50 ml | 1000297 | SPF 22

-17%

Durchschnitt bei dunklen Flecken*
Average for dark spots*

Aufhellende Creme mit UV-Schutz, die dazu beiträgt, die natürliche Ausstrahlung der Haut zu bewahren und Feuchtigkeit spendet. | Brightening cream with UV protection that helps maintain the skin's natural radiance while providing hydration.



A close-up photograph of a woman's face, focusing on her eyes, nose, and lips. She has dark hair and brown eyes. A dollop of light-colored, creamy product is applied to her left cheek. The skin appears smooth and hydrated.

Feuchtigkeitversorgung & Pflege

Hydration & Moisture

Normale bis trockene Haut | Alle Altersgruppen
Normal to dry skin | All ages

Aqua System

AQUA AKTIVKOMPLEX | AQUA ACTIVE COMPLEX

PatchH2O Hyaluronsäure-Komplex | Hyaluronic Acid Complex
CG-Meerwasser | CG Sea Water
Natrium-PCA | Sodium PCA

FRISCH | LEUCHTEND | STRAHLEND
FRESH | DEWY | RADIANT



1 



Dr. C. Tuna Aqua Restoring Gel Cleanser

100 ml | 1000265

Dieser sanfte Gesichtereiniger entfernt Schmutz und Unreinheiten von der Haut. | This gentle facial cleanser removes dirt and impurities from the skin.

+49%

Hautfeuchtigkeit nach 8 Stunden*
Skin hydration after 8 hours*

2 



Dr. C. Tuna Aqua Boosting Hydra Drops

30 ml | 1000266

Dieses leichte Serum spendet intensive Feuchtigkeit und hilft, die Haut vor umweltbedingten Einflüssen zu schützen – für ein strahlender wirkendes, erfrischtes Hautbild. | This lightweight serum provides intense hydration and helps protect the skin from environmental stressors for a more radiant, refreshed-looking complexion.

Deine tägliche Pflegeroutine Your daily routine

3 



Dr. C. Tuna Aqua Revitalizing Eye Cream

20 ml | 1000268

Diese Augencreme spendet sofort Feuchtigkeit und lässt die empfindliche Augenpartie erfrischt und wacher wirken.

| This eye cream provides instant hydration, leaving the delicate eye area looking refreshed and more awake.

+60%

Hautfeuchtigkeit nach 8 Stunden*
Skin hydration after 8 hours*

4 



Dr. C. Tuna Aqua Hydrating Cream

50 ml | 1000267

Diese Gel-Creme zieht schnell ein und spendet sofort Feuchtigkeit – für ein glattes, strahlend wirkendes Hautbild. | This gel moisturizer absorbs quickly and provides instant hydration for a smooth, radiant-looking complexion.

*Gemäß einer instrumentellen Studie, durchgeführt von einem unabhängigen Labor.

Pflege für trockene und empfindliche Haut
Nourishment for dry, sensitive skin

Trockene und empfindliche Haut | Alle Altersgruppen
Dry, sensitive skin | All ages



Calendula System

CALENDULA AKTIVKOMPLEX | CALENDULA ACTIVE COMPLEX

Calendula-Öl | Calendula Oil

Eibisch-Extrakt | Marshmallow Extract

Klettenwurzel-Extrakt | Burdock Extract



1 



Dr. C. Tuna Calendula Face Wash

30 ml | 1000283

100%

Sorgt für ein weiches und mit Feuchtigkeit versorgtes Hautgefühl*
Leaves skin feeling soft and moisturized.*

Dieser sanfte Reiniger wurde speziell für trockene und empfindliche Haut entwickelt. | This gentle cleanser is specially formulated for dry and sensitive skin.

2 



Dr. C. Tuna Calendula Face Toner

125 ml | 1000284

90%

Stimmen zu, dass es eine beruhigende und ausgleichende Wirkung hat*
Agreed that it has a soothing and calming effect*

Dieses sanfte, beruhigende Gesichtswasser wurde für empfindliche und trockene Haut entwickelt. Es klärt die Haut schonend und hinterlässt ein frisches Hautgefühl. | This nourishing face and body oil moisturizes and helps protect the skin from dryness.

3 



Dr. C. Tuna Calendula Oil

30 ml | 1000287

-16%

Stimmen zu, dass es eine beruhigende und ausgleichende Wirkung hat*
Agreed that it has a soothing and calming effect*(TEWL)*

Dieses pflegende Gesichts- und Körperöl spendet Feuchtigkeit und hilft, die Haut vor Trockenheit zu schützen. | This nourishing face and body oil hydrates and helps protect the skin from dryness.

Deine tägliche Pflegeroutine Your daily routine

4 ☀️



Dr. C. Tuna Calendula Face Cream

50 ml | 1000285

+71%

Hautfeuchtigkeit nach 1 Stunde*
Skin hydration after 1 hour*

Diese reichhaltige, schnell einziehende Creme spendet Feuchtigkeit und pflegt trockene, empfindliche Haut. | This rich, fast-absorbing moisturizer hydrates and cares for dry, sensitive skin.

*Gemäß einer instrumentellen Studie, durchgeführt von einem unabhängigen Labor.

4 🌙



Dr. C. Tuna Calendula Cream Balsam

80 ml | 1000286

-26%

Decrease in TEWL (transepidermal water loss)
(TEWL)*
Reduction of transepidermal water loss (TEWL)*

Diese reichhaltige Creme pflegt und schützt trockene, empfindliche Haut und unterstützt ein geschmeidiges Hautgefühl mit langanhaltender Feuchtigkeit. | This rich cream nourishes and helps protect dry, sensitive skin while supporting a soft skin feel with long-lasting hydration.

*Gemäß einer instrumentellen Studie, durchgeführt von einem unabhängigen Labor.



Ingredients: Water, Aqua, Ceteareth-12, Cetyl Palmitate, Cyclopentasiloxane, Dimethylsiloxane, Fragrance/Parfums, Polysiloxane, Majaus Root Extract, Citrus Aurantium, Calendula Officinalis Flower Extract

Glanz- und Ölkontrolle

Shine and oil control

Fettige und Mischhaut | Alle Altersgruppen
Oily and combination skin | All ages



Tea Tree System

TEA TREE AKTIVKOMPLEX | TEA TREE ACTIVE COMPLEX

Teebaum-Extrakt | Tea Tree Extract

Thymian-Extrakt | Thyme Extract

Squalan | Squalane

Meeresplankton-Extrakt | Marine Plankton Extract

AUSGEGLICHEN | EBENMÄSSIG | KLAR
BALANCED | EVEN | CLEAR



1 



Dr. C. Tuna Tea Tree Face Wash

100 ml | 1000288

-48%

Reduzierung des Oberflächenfetts der Haut*
Reduction of surface oil on the skin*

Dieses Gel-Reinigungsprodukt für fettige und Mischhaut reinigt gründlich und hilft, Unreinheiten sowie überschüssiges Hautfett zu entfernen – für ein ausgeglichenes, erfrishtes Hautgefühl.

| This gel cleanser for oily and combination skin cleanses thoroughly and helps remove impurities and excess oil for a balanced, refreshed feel.

2 



Dr. C. Tuna Tea Tree Face Toner

125 ml | 1000289

-45%

Verringerung des Hautfetts an der Hautoberfläche*
Decrease in surface oil levels*

Dieses Gesichtswasser klärt die Haut und hilft, das Erscheinungsbild vergrößerter Poren zu verfeinern. Es unterstützt ein mattiertes Hautbild bei fettiger Haut – ohne auszutrocknen – für ein klares, glattes und erfrishtes Hautgefühl. | This toner clarifies the skin and helps refine the appearance of enlarged pores. It supports a matte look on oily skin without drying, leaving the complexion clear, smooth, and refreshed.

Deine tägliche Pflegeroutine Your daily routine

3 



Dr. C. Tuna Tea Tree Face Cream

50 ml | 1000290

-29%

Verringerung des Hautfetts an der Hautoberfläche*
Decrease in surface oil levels*

Diese leichte Gesichtscreme spendet Feuchtigkeit und pflegt Mischhaut sowie zu Unreinheiten neigende Haut. Sie unterstützt ein ausgeglichenes wirkendes, klares Hautbild. | This lightweight facial moisturizer hydrates and cares for combination and blemish-prone skin, helping to support a balanced, clearer-looking complexion.

*Gemäß der Anwenderbewertung.



A facial moisturizer that helps to hydrate. Use daily in the morning and night. Apply a small amount of cream and spread it into skin to maximize absorption. Do not expose to direct sunlight.
Ingredients: Water/Aqua, Glycerin, Polyacrylate, Ceteareth-20, Persea Oil/Macleuca Alternifolia Leaf Oil/Tin...

Deine tägliche Pflegeroutine Your daily routine

3[☾]



Dr. C. Tuna Tea Tree Cream Balsam

80 ml | 1000291

-20%

Reduzierung des transepidermalen Wasserverlusts (TEWL)*
Reduction of transepidermal water loss (TEWL)*

Diese intensive Creme pflegt und spendet Feuchtigkeit und hilft, die Haut vor umweltbedingten Einflüssen zu schützen. Sie unterstützt ein geschmeidiges Hautgefühl und ein gepflegt wirkendes Hautbild. | This intensive cream nourishes and moisturizes while helping to protect the skin from environmental stressors. It supports a soft skin feel and a healthy-looking complexion.



Dr. C. Tuna Tea Tree Serum

10 ml | 1000292

-32%

Reduzierung des Erscheinungsbildes von Unreinheiten*
Reduction in the appearance of blemishes*

Dieses Serum hilft, das Erscheinungsbild von Unreinheiten zu verbessern und unterstützt ein ausgeglichenes wirkendes, klares Hautbild. | This serum helps improve the appearance of blemishes and supports a more balanced, clearer-looking complexion.



Reinigung und Feuchtigkeitspflege
Cleansing and hydration

Für alle Hauttypen
For all skin types



Micellar Water

HAUPTWIRKSTOFFE | KEY ACTIVE INGREDIENTS

Pflegende Öle | Nourishing Oils
Thermalwasser | Thermal Water



Dr. C. Tuna Cleansing Balm

225 ml | 1002189

Dieses sanfte Mizellenwasser entfernt Make-up und Unreinheiten, ohne Reiben oder Abspülen, und hinterlässt ein frisches, erfrishtes Hautgefühl. | This gentle micellar water removes makeup and impurities without rubbing or rinsing, leaving the skin feeling fresh and revitalized



Feuchtigkeit | Pflege | Schutz |
Hydration | Care | Protection

Für alle Haut- und Haartypen
For all skin and hair types



Absolute Super Elixir

HAUPTWIRKSTOFFE | KEY ACTIVE INGREDIENTS

Kamelienöl | Camellia Oil
Bio-Borretschöl | Organic Borage Oil
Baobab-Samenöl | Baobab Seed Oil
Avocadoöl | Avocado Oil
Mangosamenöl | Mango Seed Oil
Süßmandelöl | Sweet Almond Oil



Dr. C. Tuna Absolute Super Elixir

25 ml | 1000991

Dieses leichte, pflegende Öl spendet Feuchtigkeit und hilft, Haut und Haar zu schützen. Mit 100 % natürlichen Extrakten formuliert, zieht es schnell ein, ohne zu fetten, und hinterlässt ein geschmeidiges, strahlend wirkendes Finish. | This light, nourishing oil hydrates and helps protect skin and hair. Formulated with 100% natural extracts, it absorbs quickly without greasiness, leaving a smooth, radiant-looking finish.

Gesicht. Körper. Haar.
Face. Body. Hair.



Strahlkraft | Feuchtigkeit | Ebenmäßiges Hautbild
Radiance | Hydration | Even-looking complexion

Für alle Hauttypen
For all skin types



Vitamin C Glow Serum

HAUPTWIRKSTOFFE | KEY ACTIVE INGREDIENTS

Vitamin C (STAY-C® 50) | Vitamin C (STAY-C® 50)
Rotalgen-Extrakt | Red Algae Extract



Dr. C. Tuna Vitamin C Glow Serum

30 m. | 1002167

Dieses Serum verleiht der Haut mehr Strahlkraft und spendet Feuchtigkeit. Es unterstützt ein ebenmäßig wirkendes Hautbild. Die leichte Textur zieht schnell ein und hinterlässt ein glattes, strahlend wirkendes Finish. | This serum enhances radiance and hydrates the skin while supporting a more even-looking complexion. Its lightweight texture absorbs quickly, leaving a smooth, radiant-looking finish.



Wärmendes Wohlgefühl | Kühlerndes Komfortgefühl
Warming comfort | Cooling comfort

Für alle Hauttypen
For all skin types



Massage

Active Balm

HAUPTWIRKSTOFFE | KEY ACTIVE INGREDIENTS

Roter Chili- und Ingwer-Extrakt | Red Chili & Ginger Extracts
Rosskastanien-Extrakt und Menthol | Horse Chestnut & Menthol



Dr. C. Tuna Paprika & Chili Balsam

150 ml | 1000305

Diese Kombination aus rotem Chili, Ingwer, Brennnessel, Menthol und ätherischen Ölen sorgt für ein belebendes und erfrischendes Hautgefühl. | This blend of Red Chili, Ginger, Nettle, Menthol, and essential oils provides a refreshing and invigorating skin feel.



Dr. C. Tuna Pferde Horse Chestnut Balsam

150 ml | 1000304

Dieser Balsam mit Rosskastanie, Johanniskraut, Minze und Menthol sorgt für ein angenehm wärmendes oder kühlendes Hautgefühl und hinterlässt ein entspannt wirkendes Hautgefühl. | This balm with Horse Chestnut, St. John's Wort, Mint, and Menthol provides a pleasant warming or cooling sensation and leaves the skin feeling relaxed.